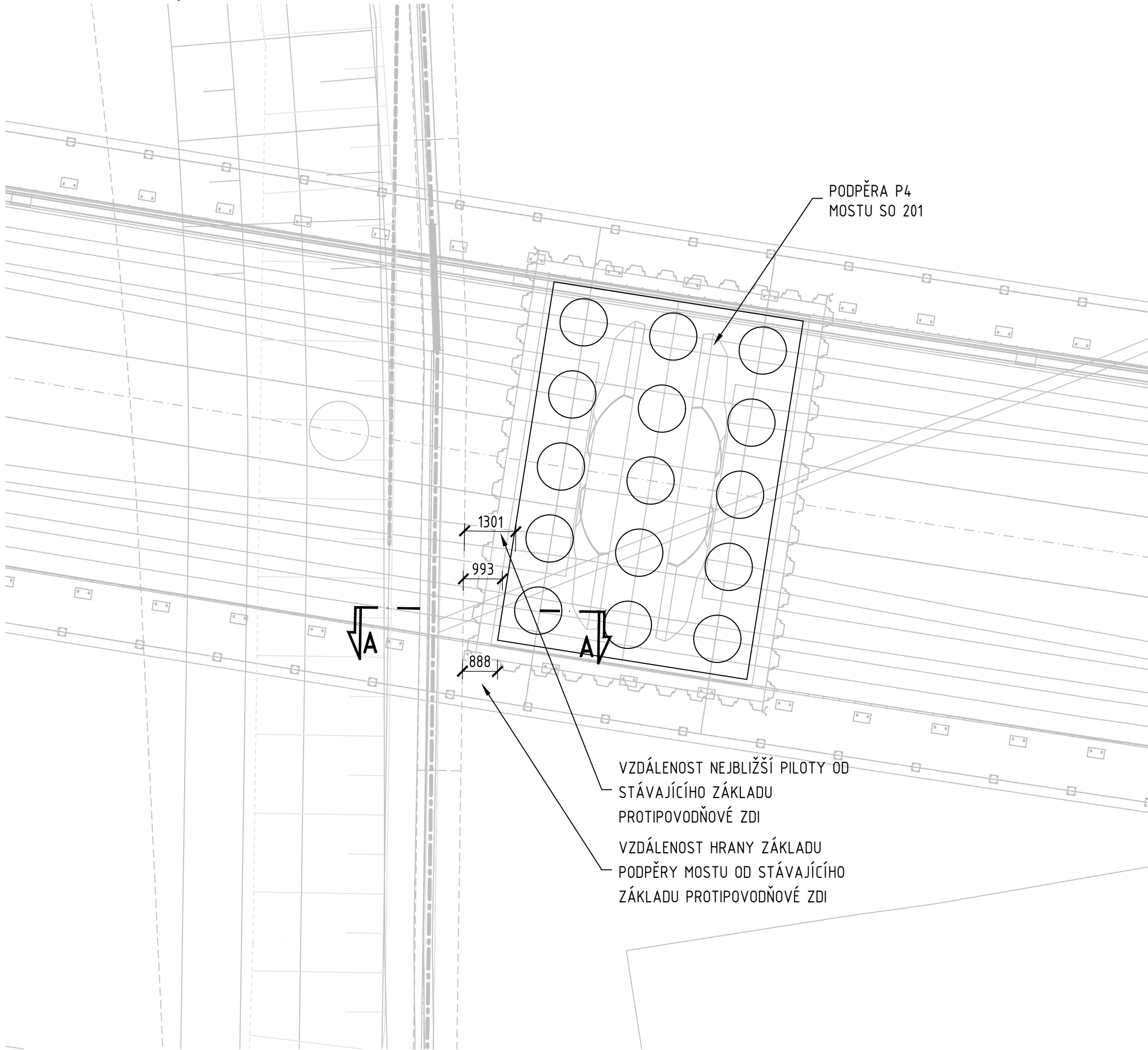
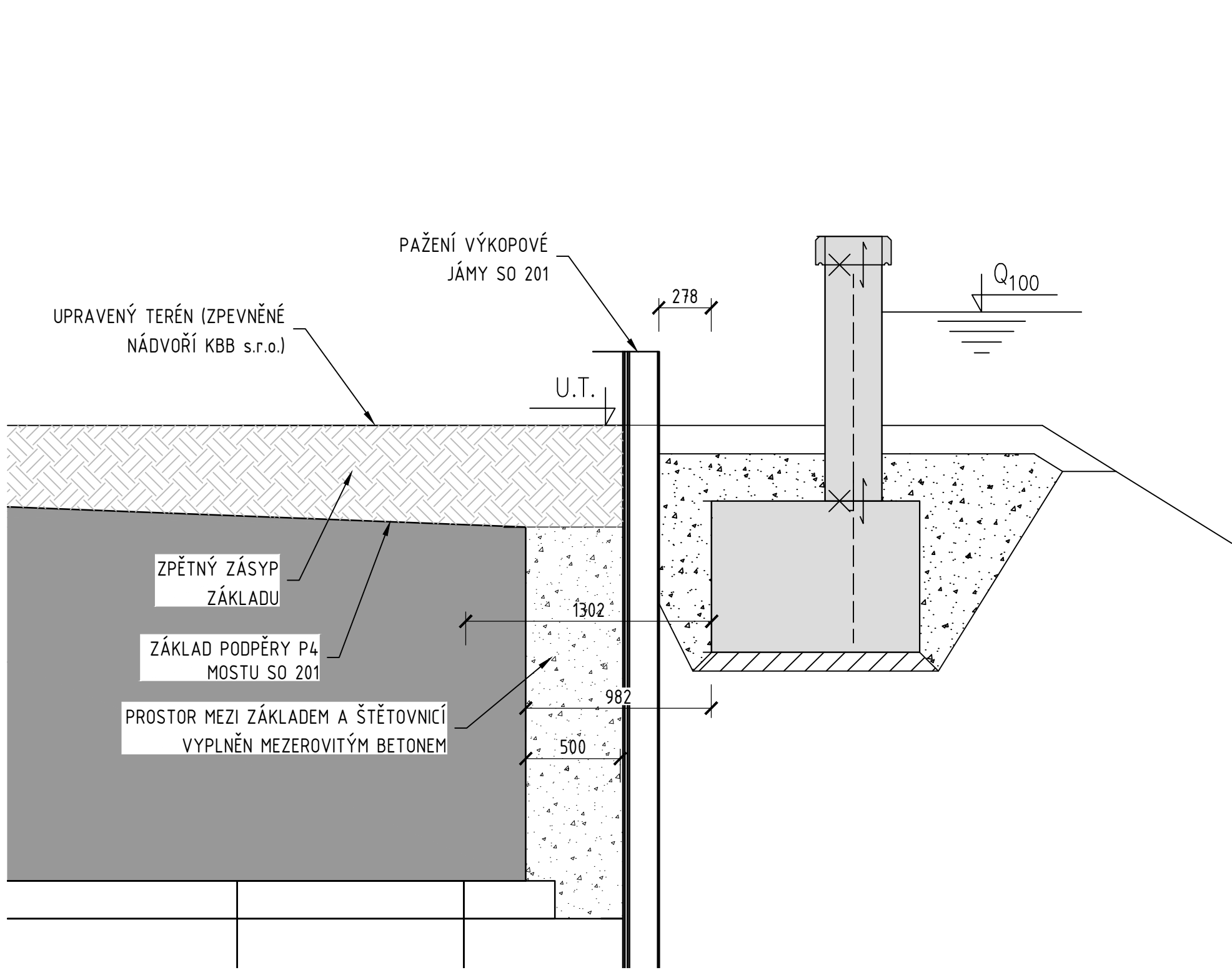


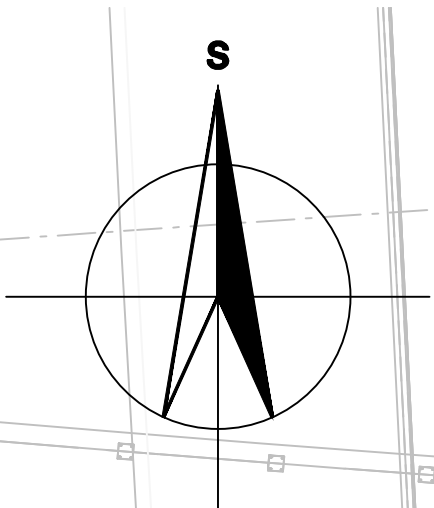
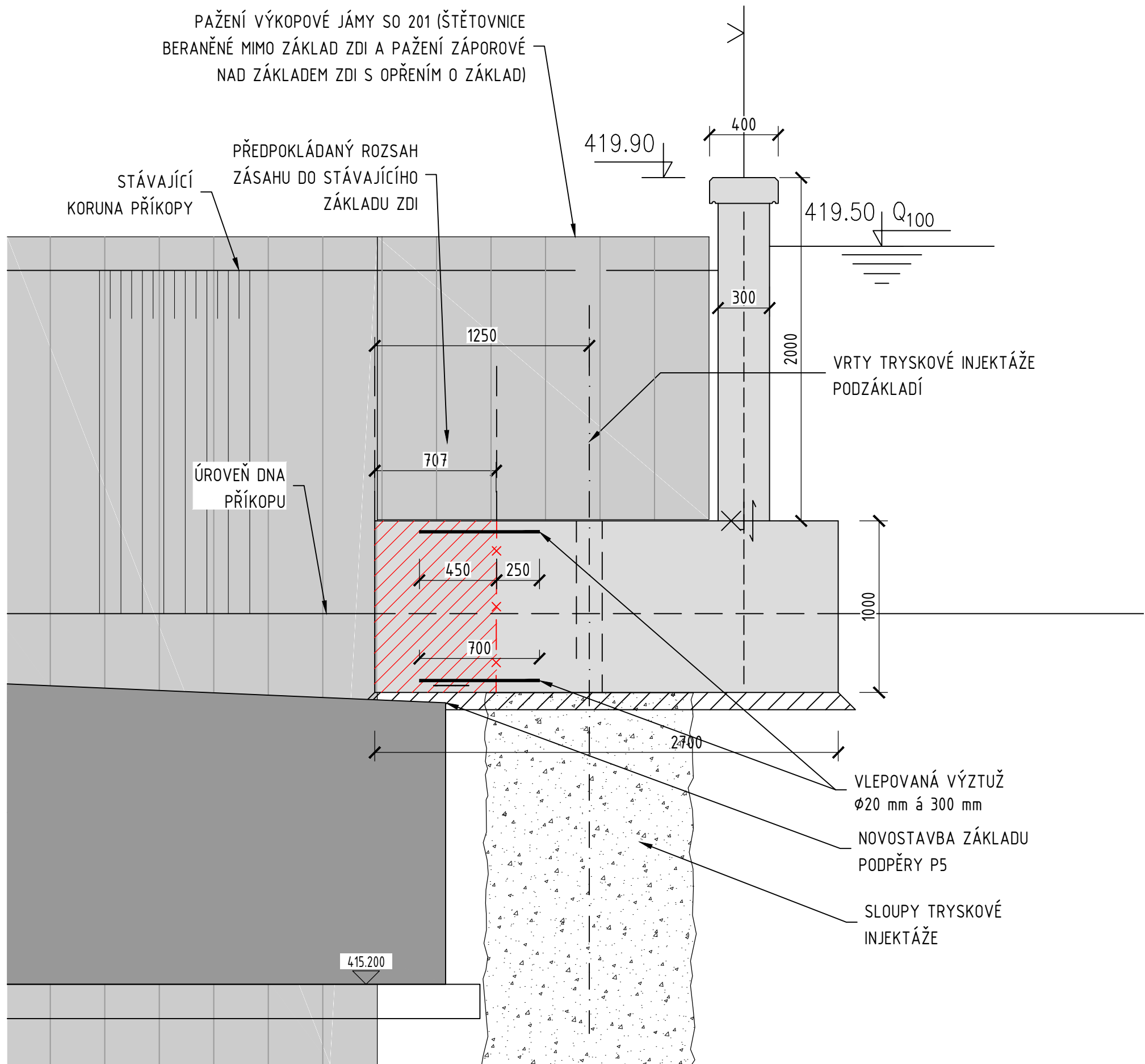
PŮDORYS, M 1:100



ŘEZ A-A, M 1:25



ŘEZ B-B, M 1:25



POZNÁMKY:



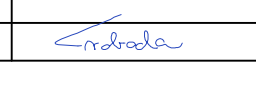
- PŘED ZAHÁJENÍM PRACÍ JE NEZBYTNÉ OVĚŘIT VEDENÍ VŠECH INŽENÝRSKÝCH SÍTÍ.
- DOTČENÉ SOUVISEJÍCÍ OBJEKTY VIZ TECHNICKÁ ZPRÁVA.
- VŠECHNY KONSTRUKCE VE STYKU SE ZEMNÍ VHLKOSTÍ BUDOU OPATŘENY IZOLAČNÍM NÁTĚREM S OCHRANOU GEOTEXTILIÍ.
- KONSTRUKCE V TRVALÉM STYKU S PODZEMNÍ VODOU BUDOU OPATŘENY IZOLACÍ S OCHRANOU GEOTEXTILIÍ.
- INFORMACE O MATERIÁLECH KONSTRUKCÍ VIZ TECHNICKÁ ZPRÁVA.
- VŠECHNY OSTRÉ HRANY BUDOU ZKOSENÝ LIŠTOU 20/20 mm, NEJÍ-LI UVEDENO JINAK.
- PŘESNOST VYTÝČENÍ VIZ TECHNICKÁ ZPRÁVA. KÓTOVANÉ ROZMĚRY JSOU UVEDENY V [mm].

POSTUP VÝSTAVBY:

- PŘED ZAHÁJENÍM PRACÍ BUDE PROVEDEN PASPORT A ZAMĚŘENÍ STÁVAJÍCÍCH ČÁSTÍ PROTIPOVODŇOVÉ OCHRANY V ÚSECÍCH DOTČENÝCH VÝSTAVBOU MOSTU SO 201
- OBVOD VÝKOPOVÉ JÁMY BUDE ZAJIŠTĚN PAŽENÍM - KOMBINACE ŠTĚTOVNIC A ZÁPOROVÉHO PAŽENÍ
- PO ZAJIŠTĚNÍ VÝKOPOVÉ JÁMY BUDE V PROSTORU PODPĚRY P5 REALIZOVÁN DOČASNÝ OBTOK JÁMY PRO VODU V PŘÍKOPU SILNICE S NAPOJENÍM NA PŘÍKOP ZA ZPĚTNOU KLAPKOU
- PROSTOR VÝKOPOVÉ JÁMY BUDE ZASYPÁN TAK, ABY BYLO MOŽNÉ REALIZOVAT PILOTY S HLUCHÝM VRTÁNÍM (U PODPĚRY P4 BUDE ODBOURÁNA ČÁST STÁVAJÍCÍHO ZPĚVNĚNÉHO NÁDVOŘÍ)
- U PODPĚRY P5 BUDE PŘED REALIZACÍ PILOT PROVEDENA TRYSKOVÁ INJEKTÁŽ PROSTORU POD ZÁKLADEM ZÍDKY PRO OMEZENÍ DEFORMACÍ V PRŮBĚHU VÝSTAVBY MOSTU
- PO REALIZACI PILOT BUDE VÝKOPOVÁ JÁMA ODTĚŽENA
- NA STÁVAJÍCÍCH KONSTRUKCÍCH BUDE VYZNAČEN ROZSAH ODBOURANÝCH ČÁSTÍ
- BOURÁNÍ STÁVAJÍCÍCH ZÁKLADŮ BUDE PROVÁDĚNO BEZ POUŽITÍ BOURACÍCH KLDIV, NAPŘ. VODNÍM PAPEREM, PŘÍPADNĚ DIAMANTOVÝM LANEM, ODVRTÁVÁNÍM APOD.
- ZÁKLAD PODPĚRY P5 BUDE REALIZOVÁN BETONÁŽÍ DO ČÁSTEČNĚ ZTRACENÉHO BEDNĚNÍ ZE ŠTĚTOVNIC, V PŘÍPADĚ PODPĚRY P4 DO KLASICKÉHO BEDNĚNÍ S NÁSLEDNOU IZOLACÍ NÁTĚREM
- PO REALIZACI ZÁKLADU MOSTU BUDE DO KONSTRUKCE ZÁKLADU ZDI VLEPENA BETONÁŘSKÁ VÝZTUŽ, BUDE VYVÁŽÁN ARMOKOŠ DOBETONÁVKY A ODBOURANÁ ČÁST ZÁKLADU BUDE ZPĚTNĚ ZABETONOVÁNA
- NOVĚ BETONOVANÁ ČÁST BUDE LEŽET NA ZÁKLADU MOSTU, KTERÝ BUDE V NUTNÉM ROZSAHU OPATŘEN SEPARACÍ VRSTVAMI GEOTEXTILIE, PŘÍPADNĚ PÍSKOVOU VRSTVOU
- PO ZASYPÁNÍ ZÁKLADU BUDE ODBOURÁNO PAŽENÍ JÁMY A TERÉN FINALIZOVÁN

SOUŘADNICOVÝ SYSTÉM : S-JTSK  
VÝŠKOVÝ SYSTÉM : Bpv

II/360 Velké Meziříčí - JV obchvat 1. část		PDPS	
OBJEDNATEL: <b>Kraj Vysočina</b> Žitkova 57 587 33 Jihlava			
PROJEKTANT: <b>SPOLEČNOST "SHP + SHB - Velké Meziříčí"</b> HLAVNÍ INŽENÝR PROJEKTU: <b>Ing. Zbyněk Lazar</b>		VEDOUcí PROJEKTU: SPOLEČNOSTI:  Stráský, Husý a partneři, s.r.o. Bohnická 50 619 00 Brno	

VEDOUČÍ PROJEKTANT	ING. PAVEL SLIWKA		PROJEKTANT - OBJEKTU:	
ZODPOVĚDNÝ PROJEKTANT	ING. PAVEL SLIWKA		 Stráský, Huský a partneři, s.r.o. Bohnická 50 619 00 Brno	
VYPRACOVAL	KOLEKTIV SHP			
KONTROLOVAL	ING. PAVEL SVOBODA			
KRAJ:	VYSOČINA	DATUM		08/2025
INVESTOR (OBJEDNATEL):	KRAJ VYSOČINA	FORMÁT		BxA4
NÁZEV OBJEKTU:	<b>SO 215 - Protipovodňová zeď v km 1,670</b>		MĚŘÍTKO	1:100, 1:25
			ÚČEL	PDPS
			Č. ZAKÁZKY	2008702S
			ARCHIVNÍ Č.	
NÁZEV VÝKRESU:	<b>PŘEHLEDNÝ VÝKRES</b>		ČÍS. SOUPRAVY	ČÍS. VÝKRESU <b>D.215.03</b>